



ESTUFA FRIA
D LISBOA



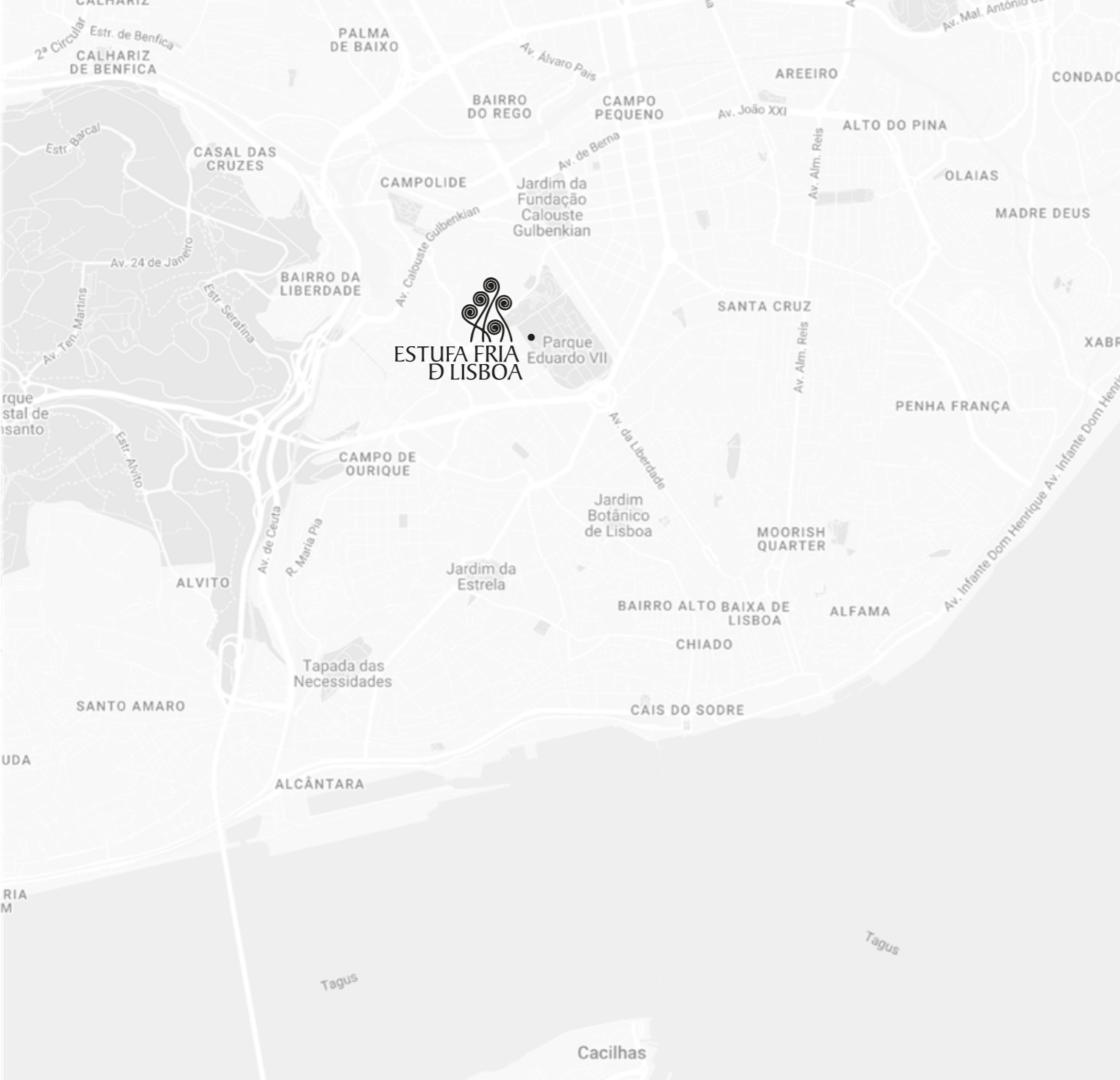


ESTUFA FRIA
D LISBOA



Casa do
Marquês





**ESTUFA FRIA
DE LISBOA**

Informação Adicional

- Localização central e emblemática no coração de Lisboa
- Cenário natural exclusivo, com vegetação exuberante e lagos
- Espaço único e diferenciador para eventos memoráveis
- Conforto climático natural ao longo de todo o ano
- Versatilidade para eventos corporativos e privados

Additional Information

- Central and iconic location in the heart of Lisbon
- Exclusive natural setting, with lush vegetation and tranquil lakes
- Unique and distinctive venue for memorable events
- Naturally comfortable climate throughout the year
- Versatile space for corporate and private events

**Parque Eduardo VII
1070-051 Lisboa**



PT

Inicialmente pensada como um abrigo para plantas, a Estufa Fria de Lisboa é um espaço onde se pode desfrutar de agradáveis momentos por entre lagos, cascatas, regatos, obras de escultura, e centenas de espécies de plantas diferentes oriundas de todo o mundo. Com 800 m², a Nave da Estufa Fria de Lisboa está disponível para a realização de qualquer tipo de evento. Trata-se de um edifício, semi enterrado, em betão armado, composto por dez abóbadas que acompanham o declive da colina em que se insere, integrando, no extremo Norte, um afloramento rochoso de basalto. Ao longo dos anos têm sido diversos os eventos que se têm realizado na Nave da Estufa Fria de Lisboa, como concertos, exposições, congressos, casamentos, acções publicitárias, etc.

EN

Initially conceived as a shelter for plants, the Estufa Fria is a space where you can enjoy pleasant moments among lakes, waterfalls, streams, works of statuary and hundreds of different plant species from all over the world. With 800 m², the Nave of the Estufa Fria de Lisboa is available for any type of event. It is a semi-buried building made of reinforced concrete, made up of ten vaults that follow the slope of the hill on which it stands, integrating a rocky basalt outcrop at the northern end. Over the years, various events have been held in the Nave da Estufa Fria de Lisboa, such as concerts, exhibitions, congresses, weddings, publicity campaigns, etc.





COCKTAIL | COCKTAIL DINATOIRE

1100 pax



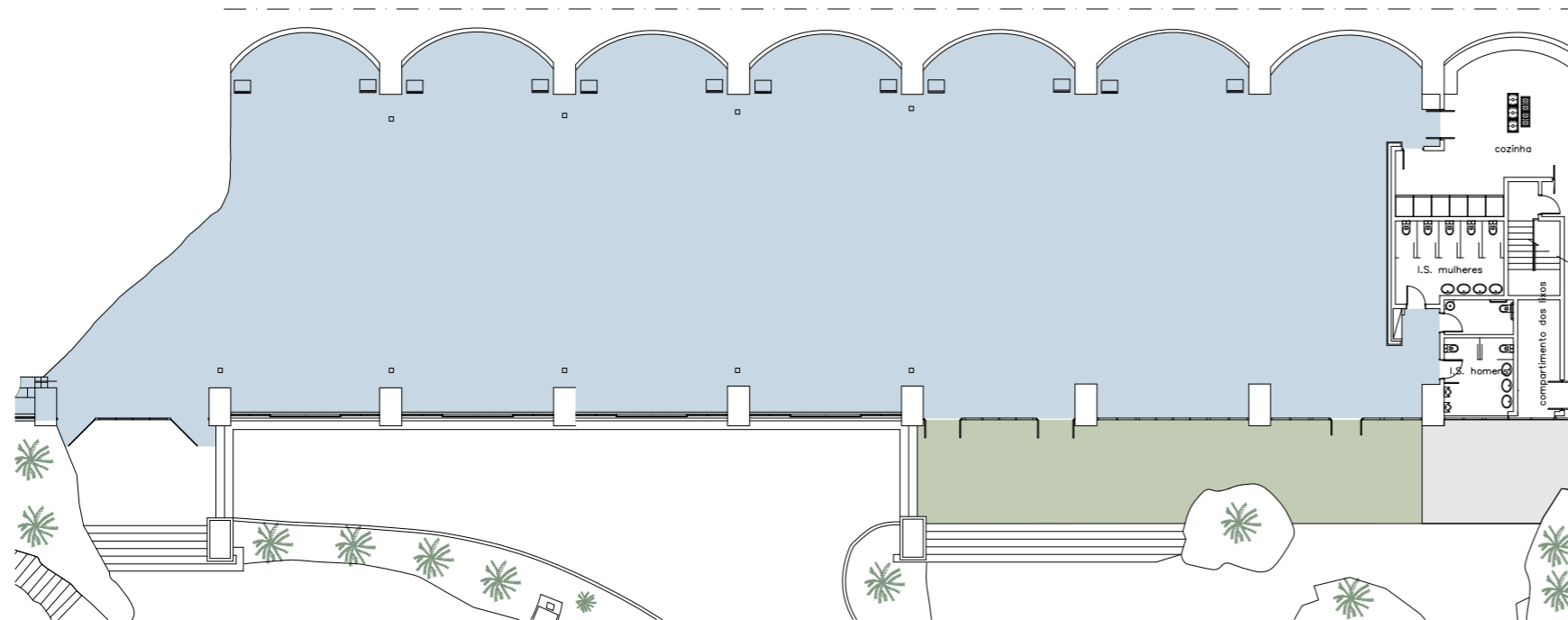
PLATEIA | THEATER

900 pax



BANQUETE | BANQUET

700 pax



NAVE | HALL



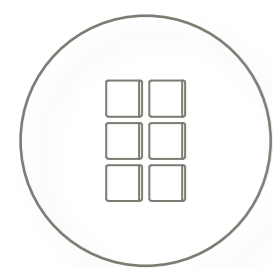
TERRAÇO | BALCONY

PISO COM ACESSO PARA PESSOAS COM
MOBILIDADE CONDICIONADA

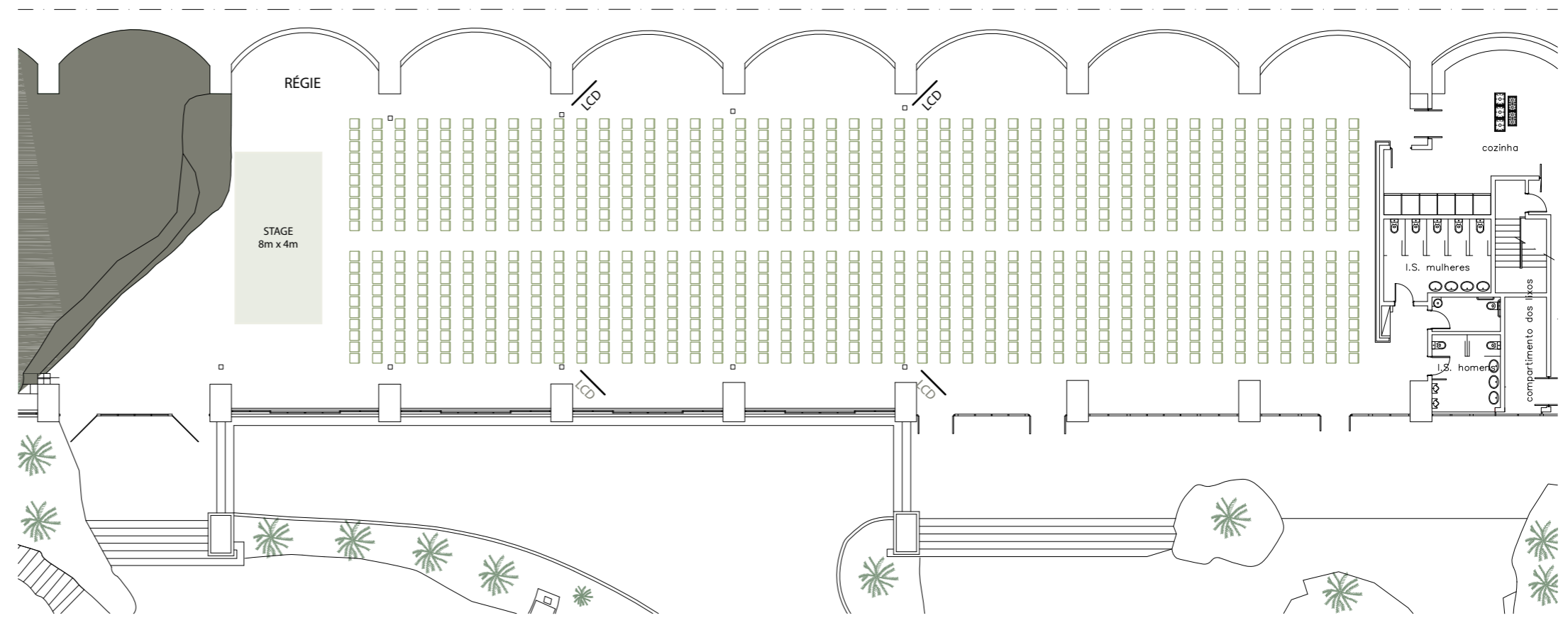
FLOOR ACCESSIBLE FOR PEOPLE WITH REDUCED
MOBILITY



900 Lugares Sentados



900 PAX
SENTADOS | SEATED

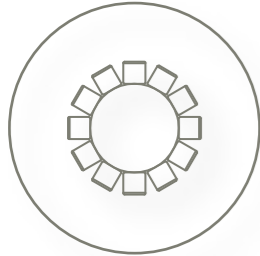
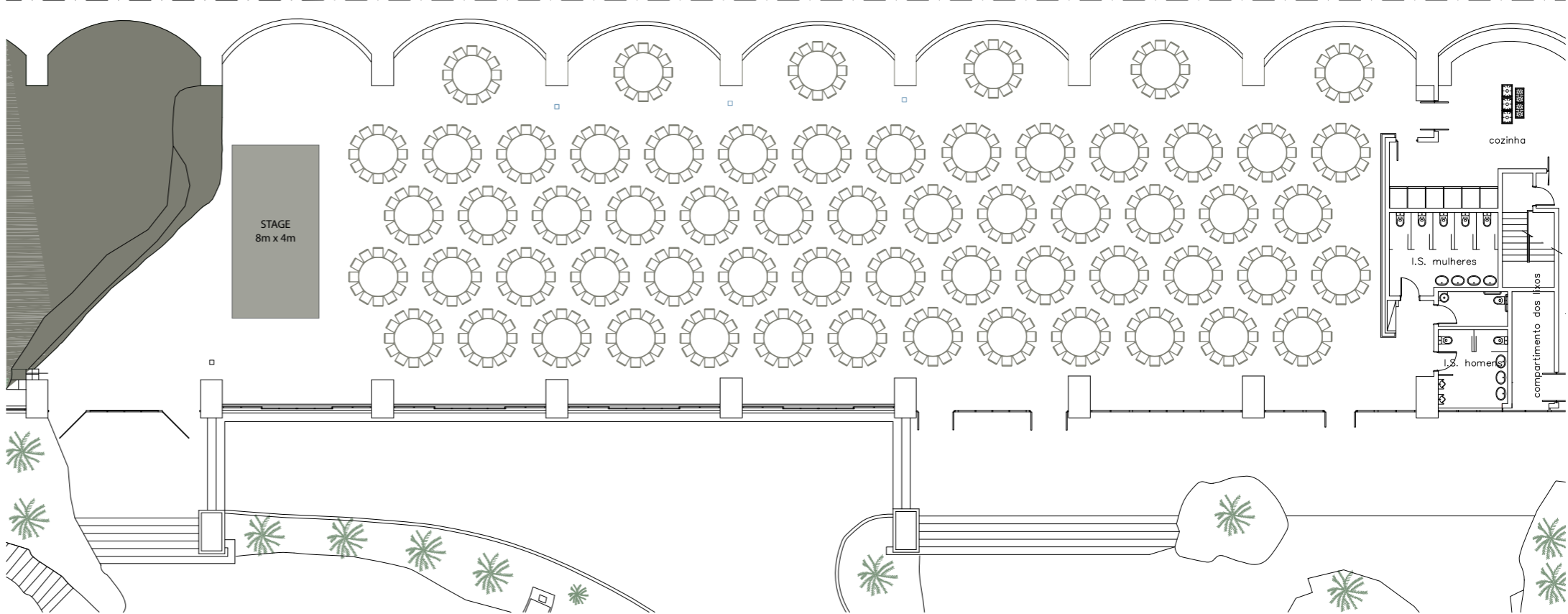






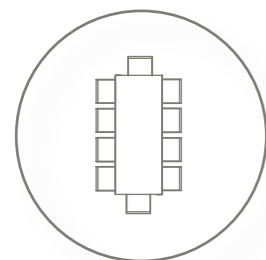


900 Lugares Sentados

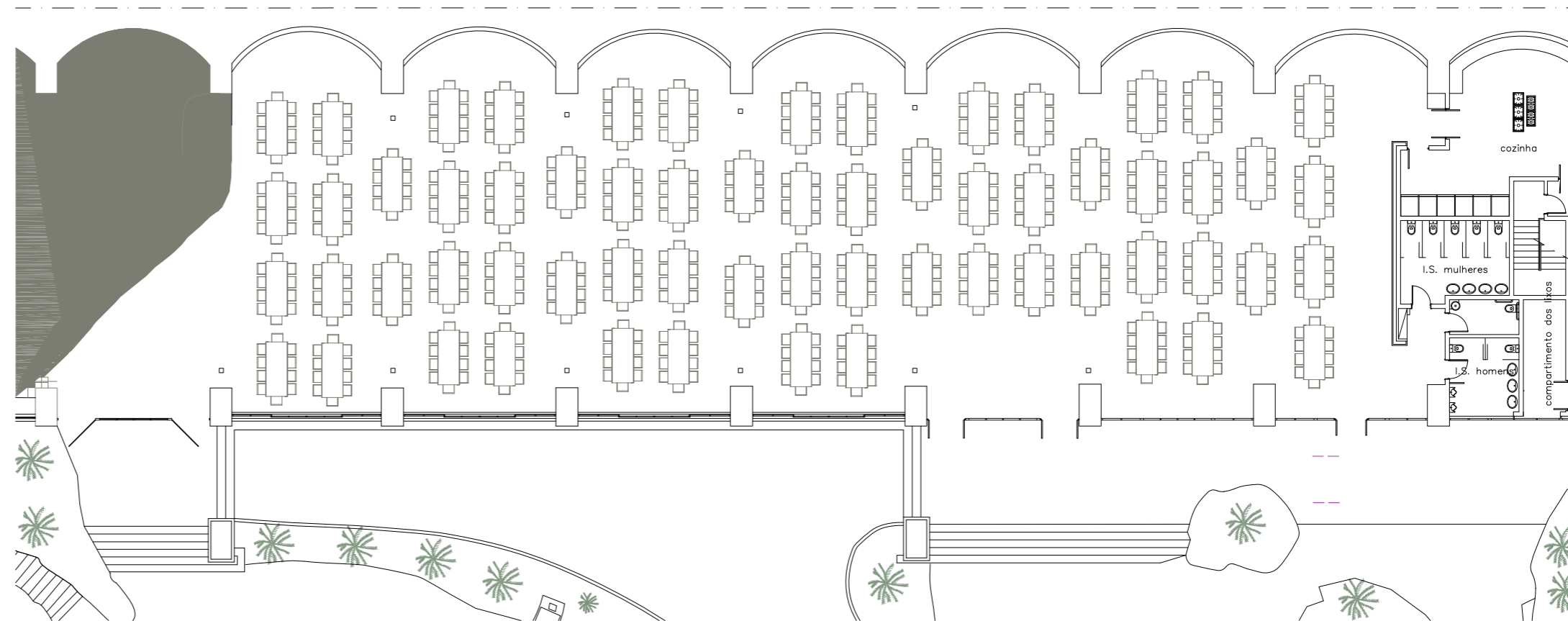


8PAX
90 MESA | TABLE (1,40M)
TOTAL 720 PAX





10PAX
72 MESA | TABLE
TOTAL 720 PAX



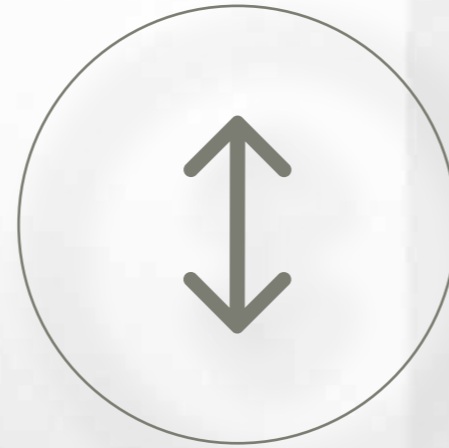






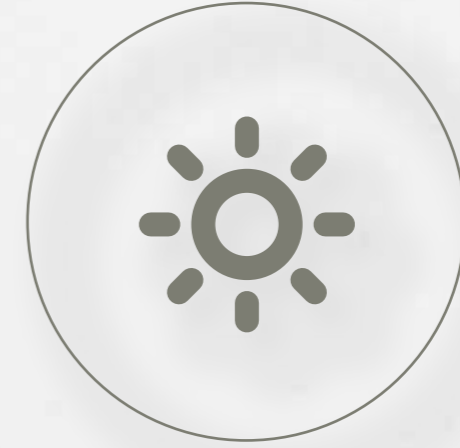
ÁREA | AREA

931,3 m²



ALTURA | CEILING HEIGHT

6 - 9m



NATURAL LIGHT

Luz Natural



ELETRICIDADE

- Potência Elétrica total: 230 Kva
- Potência Elétrica Disponível: 60kva
- 1 Ficha trifásica de 32 amp
- 1 Ficha trifásica de 63 amp

INCLUI

- Controlo de acessos – segurança porta de entrada principal
- Limpeza durante o evento e manutenção de wc's
- Assistência técnica durante o evento
- Ar Condicionado

ILUMINAÇÃO

- Candeeiros com regulação de intensidade
- Parede de luz com regulação de intensidade (vidro retro-iluminado):
| Largura: 9,00m | Altura: 4,30

LIMITES DE CARGA DA ESTRUTURA DECORATIVA

- As vigas treliçadas longitudinais (laterais) podem-se suspender cargas até 75 Kg/ml (quilogramas por metro linear), ou equivalente;
- Nas vigas treliçadas transversais (arcos) podem-se suspender cargas até 60 Kg/ml (quilogramas por metro linear), ou equivalente;
- Nas vigas longitudinais tipo Ómega da Constálica (centrais), se for estritamente necessário, pode admitir-se uma carga pontual de 100kg por cadavão entre pórticos.

Situações que ultrapassem esta regra, podem eventualmente ser admissíveis, mas terão sempre de ser previamente analisadas caso a caso.

ELECTRICITY

- Total electric power : 230 Kva
- Available electric power : 60kva
- One 32 amps 3 phase plug
- One 63 amps 3 phase plug

LIGHTING

- Lamps with intensity adjuster
- Light wall with intensity adjuster (backlit glass):

Width: 9,00m | Height: 4,30m

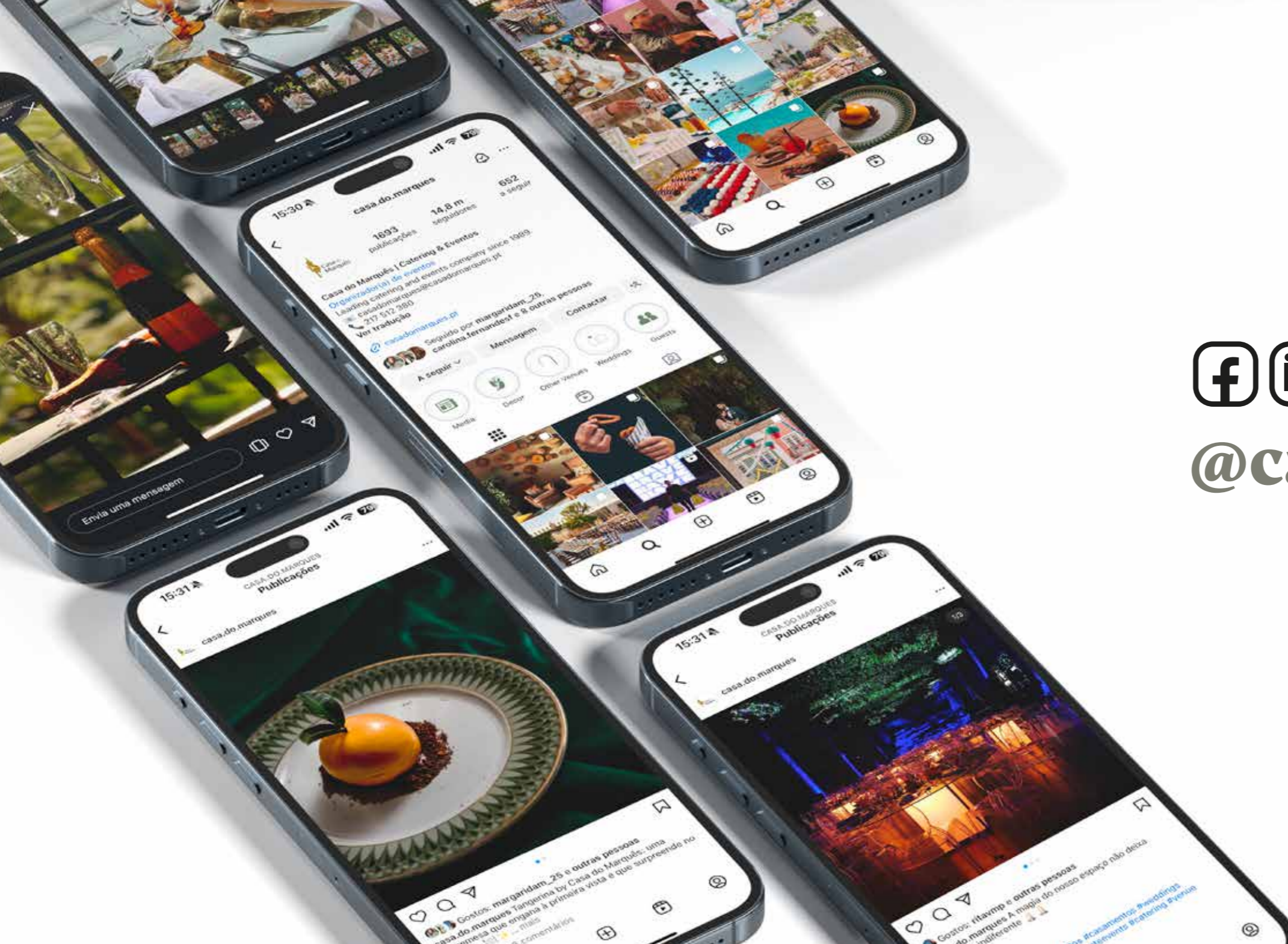
INCLUDES

- Access control – main entrance door security
- Cleaning during the event and wc maintenance
- Technical assistance during the event
- Air Conditioner

LIMITES DE CARGA DA ESTRUTURA DECORATIVA

- The longitudinal girders (lateral) can suspend loads up to 75 Kg/ml (kilograms per linear meter), or equivalent;
- The transverse girders (arches) can suspend loads up to 60 Kg/ml (kilograms per linear meter), or equivalent;
- In the central longitudinal girders, if strictly necessary, we can admit an occasional load of 100kg for each gap between gateways.

Situations that go beyond these rules, may eventually be acceptable, but must always be subject to analysis case by case.



@casa.do.marques



Casa do
Marquês



www.casadomarques.pt

casadomarques@casadomarques.pt

+351 217 512 380